

SWITCH-FLOW™



(Opción Modelos VIA RADIO)

KIT CON OPCIÓN CABLEADO

Control de agua sin igual

Autonómico

Localiza fugas de agua

Detiene el agua en segundos

Reset fácil gracias al botón de control remoto

Batería de litio suministrada



Los kits son inseparables.

Para la distribución de EFIEC por favor contáctenos.



IP67



No te ahogues permanentemente



Instalación sin escaracha

A partir de DN50, instalación de bypass con candado o sistema anti-golpe de ariete en cada SWF para reposición tras el cierre.



Effectuar instalaciones con BYPASS y opción FILTRO

| Opciones recomendadas para la configuración y la recuperación de datos | |
|--|--|
| | Software para el ajuste de interruptores automáticos |
| HPDS3 | Software de parametrización Switch-Flow con cable para PC |
| | Servicios para configuración (a partir de DN50) (contáctenos) |
| | Programación del SWF para cierre tras consulta de caja negra 4 semanas después de la instalación del SWF |
| JATS | Jornada de Soporte - Técnico Superior |
| JATSD | Soporte de 1/2 día - Técnico superior |
| | Extensiones de cables |
| | Extensión de cable posible para SWFCDR o MDRF hasta 100 metros |
| RACS | Kit de conexión de extensión SWF |
| TAXI | Cable SWF por metros |



TRANQUILIDAD, DONDEquiera QUE ESTÉS

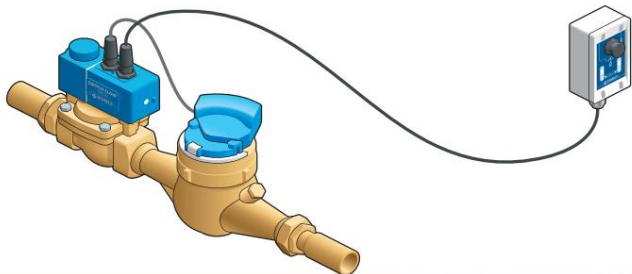


KIT SWITCH-FLOW CON OPCIÓN CABLEADA

Instalaciones

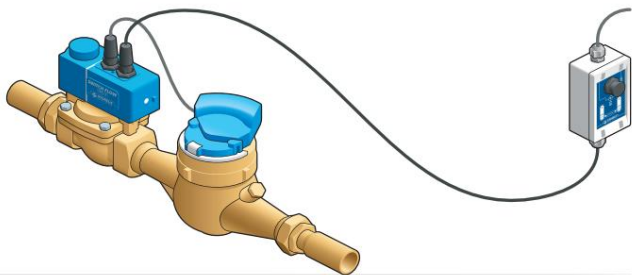
KS o KSL

Autónomo con pulsador de encendido/apagado cableado (posibilidad de alargar el cable hasta 100 m).



KSR o KSLR

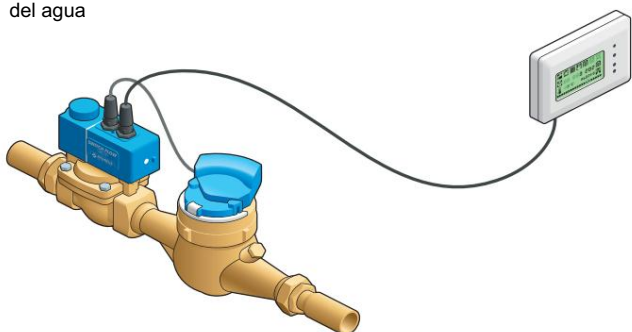
Autónomo con botón on/off cableado con contacto seco que indica la posición de la válvula: abierta o cerrada (posibilidad de extender el cable hasta 100 m).



KSMDFR o KSMDFR

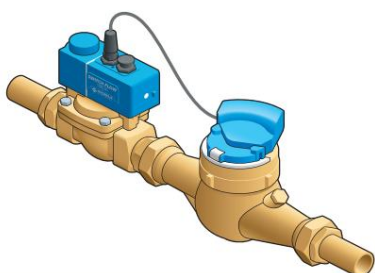
Stand-alone con módulo de informes cableado.

Consumo instantáneo de consumo
de consumo instantáneo de agua
Índice de Alarmas
Caudal Temperatura



KPLR

Independiente para purgar la red.

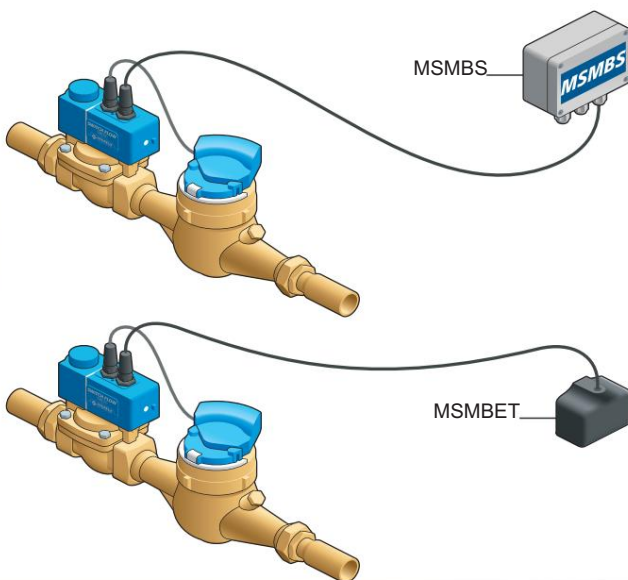


KSWF o KSLWF con MSMBS o MSMBET

MSMBS: red serie Modbus.
MSMBET: Enlace TCP/IP.

Conectable al BMS/BMS cableado en Modbus o en un PLC.

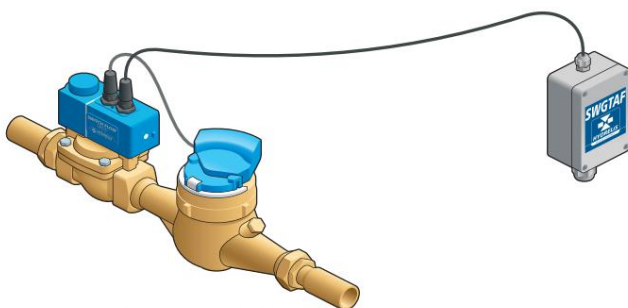
Acceso a comandos de parámetros
Recuperación de índice Comando de abrir/
cerrar Indicación de caudal Recuperación
de memoria Indicación de posición Alarmas
Operación forzada



KSWF o KSLWF con SWGTAF

SWGTAF: interfaz cableada universal.

Recuperación de pitidos de conteo
Mando de abrir/cerrar Indicación de
posición Alarmas Maniobra forzada



Opción recomendada: HPDS3

Se recomienda proporcionar el software HPDS3 para cualquier compra de un kit cableado.

Este software permite recuperar los datos del (de los) dispositivo(s) (memoria de 6 meses) y volver a parametrizar el(los) dispositivo(s).

KIT SWITCH-FLOW CON OPCIÓN CABLEADA

Características técnicas

La válvula Switch-Flow es roscada o bridada según los diámetros.

La electrónica y el módulo de control son idénticos en ambas versiones.

El consumo de energía en apertura/cierre es similar cualquiera que sea la versión y el diámetro.

Alimentación: Por batería de Litio, 10 años de autonomía (basado en 1 cierre/apertura por día). Caudal mínimo de detección (l/h): Configurable, según diámetro. Caudal de ruptura (l/h): Configurable, según diámetro. Temperatura del agua (°C): 0 a 65. Presión máxima (bar): 16 (roscada) - 10 (bridada). Presión mínima (bar): 0,3 (roscada) - 0,25 (bridada). Clase de protección: IP67. Conexión del contador (número de pulsos por litro configurable): Configurable, según diámetro.

IMPORTANTE= es muy aconsejable la instalación con ByPass, para averías y mejor Filtro previo

Versiones roscadas de DN15 a DN50

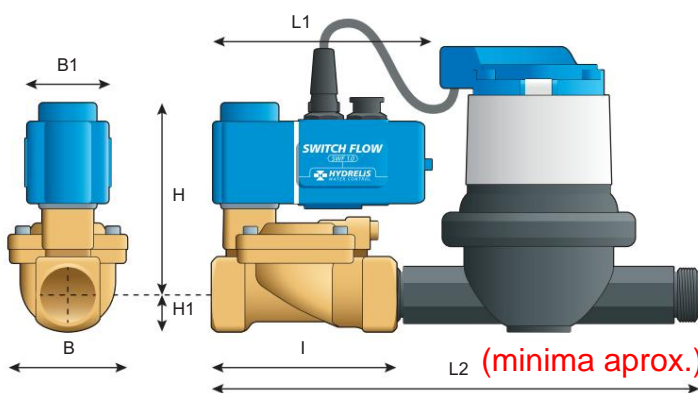
Para diámetros que van de 15 mm a 50 mm, los accesorios son accesorios roscados.

La válvula está cerrada por una membrana.

Hydrelis ha diseñado y desarrollado un disparador electrónico de altas prestaciones que ofrece total autonomía de funcionamiento.

Materia :

Cuerpo de válvula: Latón
Componentes internos: Acero inoxidable
Membrana y sellos: EPDM



| Modelo | Diámetro ISO228/1(mm) | largo (mm) | L1 (mm) | L2 (mm) | Mmm | H1 (mm) | B(mm) | B1 (mm) | kV (m3/h) | Peso (Kg) |
|----------------------|-----------------------|------------|---------|---------|-----|---------|-------|---------|-----------|-----------|
| INTERRUPTOR-FLUJO 15 | G 1/2" | 80 | 129 | 245 | 99 | 15 | 52 | 48 | 4 | 1.2 |
| INTERRUPTOR-FLUJO 20 | G 3/4" | 90 | 129 | 220 | 103 | 18 | 58 | 48 | 8 | 1.4 |
| INTERRUPTOR-FLUJO 25 | G 1" | 109 | 129 | 285 | 113 | 22 | 70 | 48 | 11 | 1.8 |
| INTERRUPTOR-FLUJO 32 | G 1"1/4 | 120 | 129 | 365 | 120 | 27 | 82 | 48 | 18 | 2.4 |
| INTERRUPTOR-FLUJO 40 | G 1"1/2 | 130 | 129 | 377 | 129 | 32 | 95 | 48 | 24 | 3.6 |
| INTERRUPTOR-FLUJO 50 | G 2" | 162 | 129 | 450 | 135 | 37 | 113 | 48 | 40 | 4.7 |

Versiones bridadas de DN65 a DN100

Para diámetros que van desde 65 mm a 100 mm, los accesorios son accesorios con bridas.

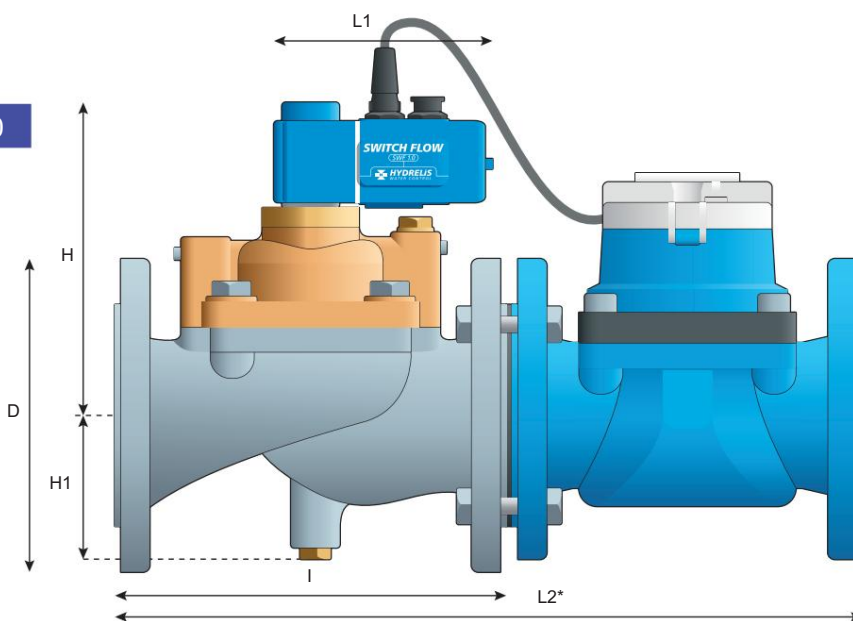
El cierre de la válvula está asegurado por un servo-pistón.

La unidad de disparo electrónico Hydrelis es idéntica en todas las válvulas.

Materia :

Cuerpo de válvula: Acero fundido
Componentes internos: Acero inoxidable
Camisa y sellos: EPDM

*Además de la dimensión L2, proporcione 2 m de tubería recta.



| Modelo | D: Diámetro (mm) | largo (mm) | L1 (mm) | L2 (mm) | Mmm | H1 (mm) | kV (m3/h) | Peso (Kg) |
|-----------------------|------------------|------------|---------|---------|-----|---------|-----------|-----------|
| INTERRUPTOR-FLUJO 65 | 185 | 224 | 129 | 424 | 185 | 85 | 50 | 25 |
| INTERRUPTOR-FLUJO 80 | 200 | 265 | 129 | 465 | 215 | 93 | 75 | 35 |
| INTERRUPTOR-FLUJO 100 | 220 | 315 | 129 | 565 | 240 | 103 | 130 | 45 |